

HESLÁ

Niekoľko pravidiel pre vytvorenie silného hesla:

- aspoň 12 znakov
- veľké aj malé písmená, čísla, špeciálne znaky (napr.: +, ´, %, =, <, >, *, /, ...), prípadne diakritika
- pomôcka na zapamätanie: veta, z ktorej použijete len prvý znak z každého slova (napr.: Prvý byt, v ktorom som žil bol na Hlavnej 8. -> Pb,vksžbnH8.)

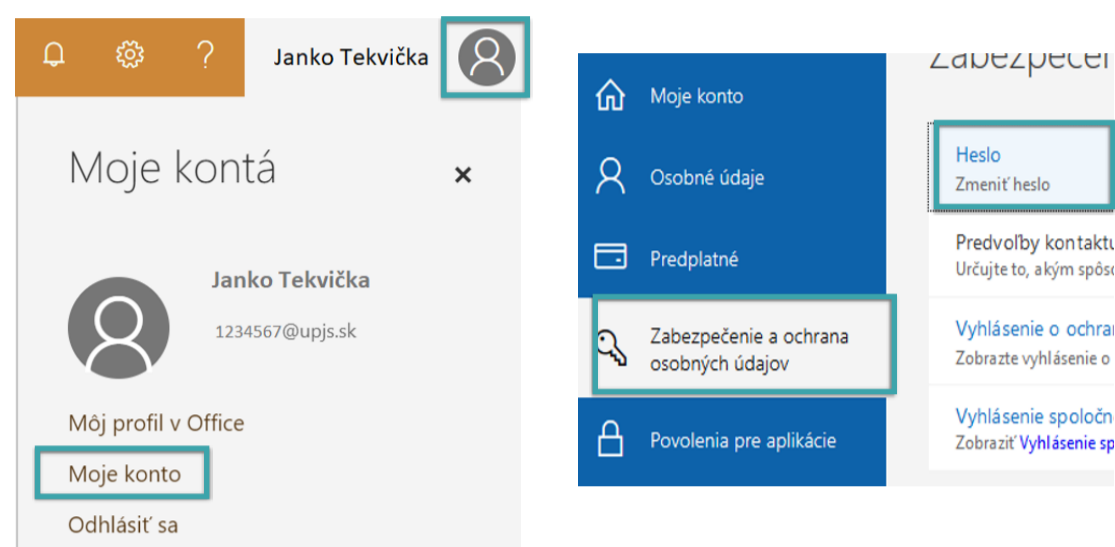
Odporúčané je používať program na správu hesiel (napr. Bitwarden)

- stačí si ku nemu zapamätať jedno hlavné heslo
- sám generuje a ukladá bezpečné heslá ku všetkým Vaším účtom
- alternatívou k službe Bitwarden je napríklad KeePass

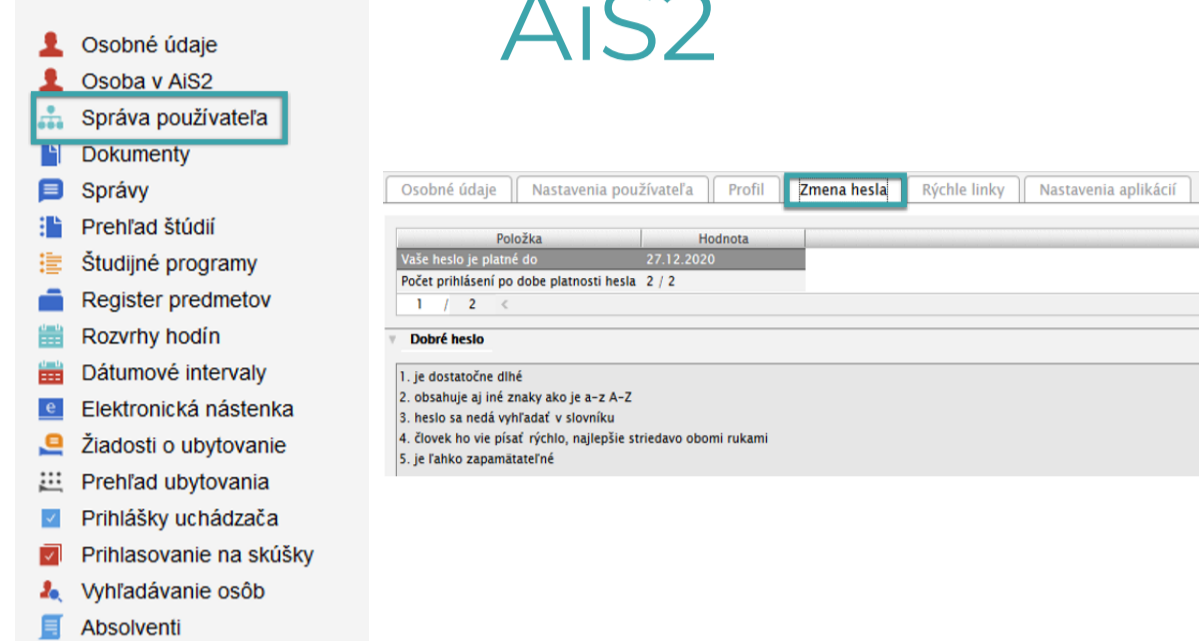
Na kontrolu toho, či Vaše heslo nebolo súčasťou úniku dát vyskúšajte službu [:--have i been pwned?](#)



ZMENA HESLA Office365



ZMENA HESLA AiS2



PHISHING

Príklad phishingovej správy:

1. Neznáma, pochybná adresa odosielateľa (nie je to pravidlo, môže to byť aj niekto z Vašich kontaktov)
2. Zneužitie autority, nátlak
3. Žiadosť aby ste klikli na odkaz a vyplnili svoje osobné údaje
4. Pováčšine zlá gramatika (nie je to pravidlo, automatizované preklady sa zlepšili a môže ísť aj o útočníkov ovládajúcich daný jazyk)



From: RAJESH K <rajeshk@orientalinsurance.co.in>
Sent on: Wednesday, March 4, 2020 8:17:29 AM
To: Info@web.org
Subject: Re;

MICROSOFT OVERENIE **NALIEHAVÉ OZNÁMENIE**

Myslite si, že váš účet e-mailovej schránky má byť pozastavený, ak nie overiť teraz správne

[Kliknite tu](#) pre overenie teraz

Microsoft overovací tím
Microsoft Copyright © 2019. Inc. Všetky práva vyhradené.
DISCLAIMER: The information contained in this electronic message and any attachments to this message are intended for the exclusive use of the addressee(s) and may contain proprietary, confidential or

BEZPEČNÉ SURFOVANIE NA INTERNETE

Kontrolujte odkazy, na ktoré klikáte

- v ľavom dolnom rohu prehliadača sa Vám zobrazí url adresa, na ktorú budete presmerovaní
- venujte pozornosť drobnostiam ako sú preklepy v adrese

Sledujte, či stránka používa protokol https (najmä ak tam zadávate citlivé údaje)

- znamená, že stránka používa šifrovanie
- neznamená, že na stránke nemôže byť malvér, preto buďte obozretní

Neklikajte na reklamy zobrazujúce sa na stránkach (môžu obsahovať malvér, ktorý sa bez Vášho pričinenia stiahne do počítača)

www.nytimes.com › interactive › coronavirus-us-... - Preložiť túto stránku
Tracking Every Coronavirus Case in the U.S.: Full Map - The ...
Maps show the extent of the coronavirus outbreak and the number of cases and deaths by state.

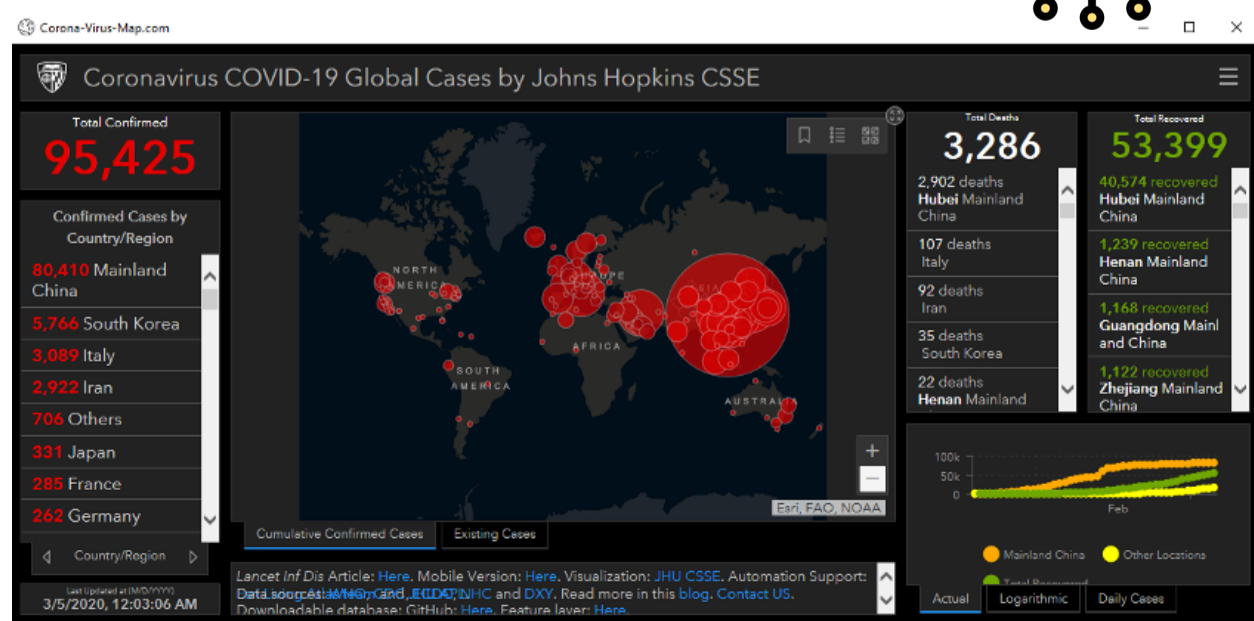
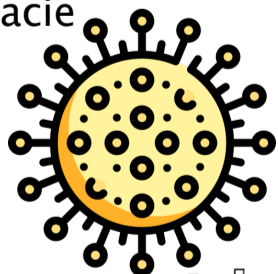
www.cdc.gov › 2019-ncov › cases-updates › wor... - Preložiť túto stránku
World Map | CDC
World map showing countries with COVID-19 cases. Global case numbers are reported by the World Health Organization (WHO) in their coronavirus disease ...

<https://www.cdc.gov/coronavirus/2019-ncov/cases-updates/world-map.html>



ZNEUŽITIE COVID-19 NA ŠÍRENIE MALVÉRU

- program, ktorý zobrazuje reálne dáta o šírení koronavírusu, ale na pozadí kradne prihlasovacie údaje
- šíri sa buď cez infikované stránky alebo ako príloha / odkaz vo phishingových mailoch

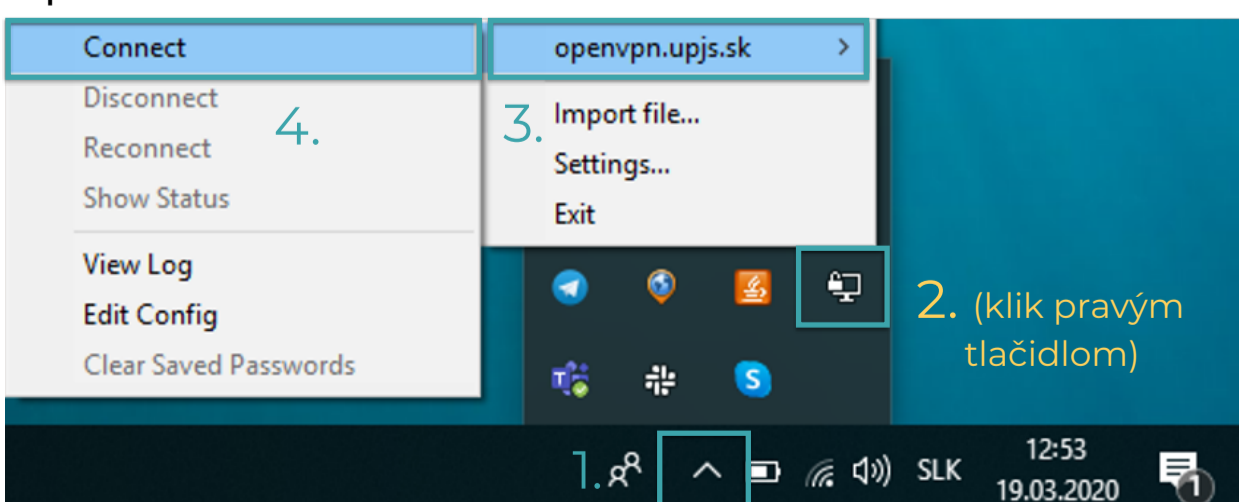


INŠTALÁCIA A POUŽITIE VPN (Virtual Private Network)

- umožňuje pristupovať napr. k dokumentom v univerzitnej sieti
- zabezpečuje šifrovanú komunikáciu a anonymizuje Vašu skutočnú IP adresu
- stiahnite a nainštalujte si OpenVPN podľa návodu na [stránke](#)



Spustenie VPN:



Pre prihlásenie je potrebné použiť heslo, ktoré ste si nastavili.

